

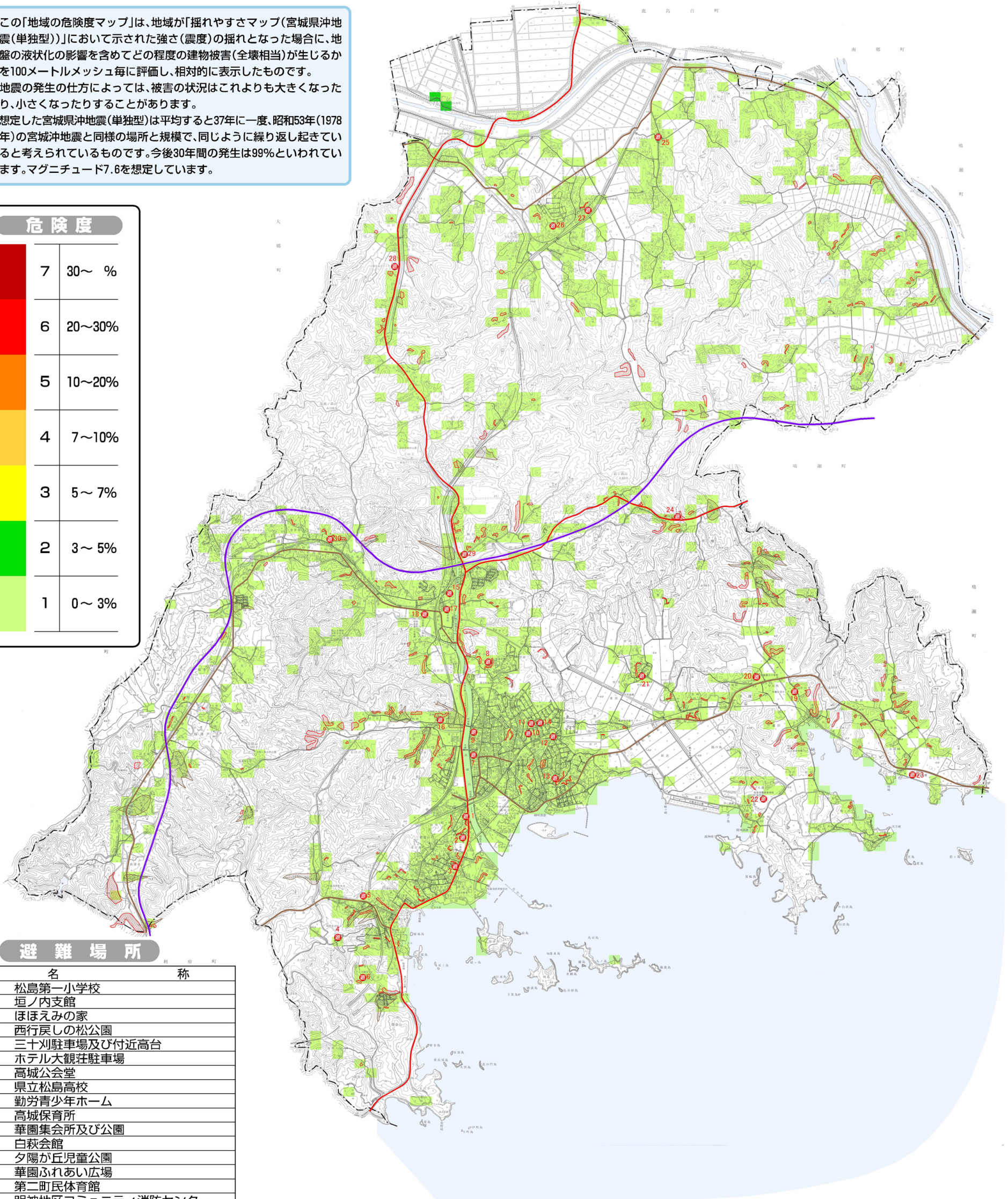
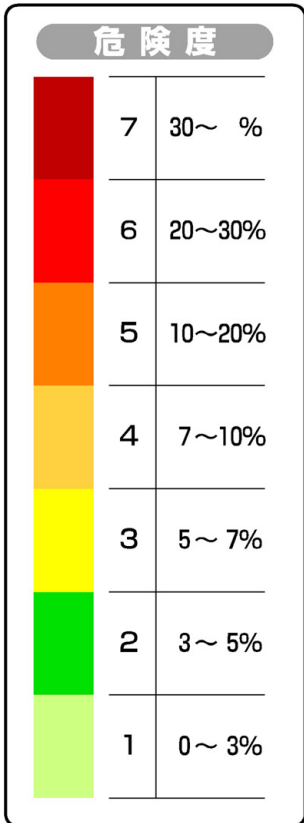
松島町地震防災マップ

地域の危険度マップ

宮城県沖地震(単独型)の場合



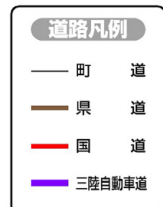
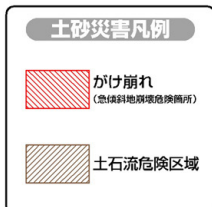
- この「地域の危険度マップ」は、地域が「揺れやすさマップ(宮城県沖地震(単独型))」において示された強さ(震度)の揺れとなった場合に、地盤の液状化の影響を含めてどの程度の建物被害(全壊相当)が生じるかを100メートルメッシュ毎に評価し、相対的に表示したものです。
- 地震の発生仕方によっては、被害の状況はこれよりも大きくなったり、小さくなったりすることがあります。
- 想定した宮城県沖地震(単独型)は平均すると37年に一度、昭和53年(1978年)の宮城県沖地震と同様の場所と規模で、同じように繰り返し起きていると考えられているものです。今後30年間の発生は99%といわれています。マグニチュード7.6を想定しています。



避難場所

番号	名称
1	松島第一小学校
2	垣ノ内支館
3	ほほえみの家
4	西行戻しの松公園
5	三十一駐車場及び付近高台
6	ホテル大観荘駐車場
7	高城公会堂
8	県立松島高校
9	勤労青少年ホーム
10	高城保育所
11	華園集会所及び公園
12	白秋会館
13	夕陽が丘児童公園
14	華園ふれあい広場
15	第二町民体育館
16	明神地区コミュニティ消防センター
17	松島中学校
18	松島第二小学校及び体育館
19	手樽生活センター
20	旧松島第三小学校
21	手樽ひだまりの家
22	旧仙台育英学園研修センター
23	古浦多目的集会所
24	左坂支館
25	上竹谷生活センター
26	松島第五小学校及び体育館
27	品井沼農村環境改善センター
28	上幡谷生活センター
29	根廻公会堂
30	初原コミュニティセンター

1 : 20,000



問合せ先 松島町 建設課
 〒981-0215 宮城県松島町高城字町10番地
 TEL.022-354-5715 FAX.022-353-2041
<http://www.town.matsushima.miyagi.jp>

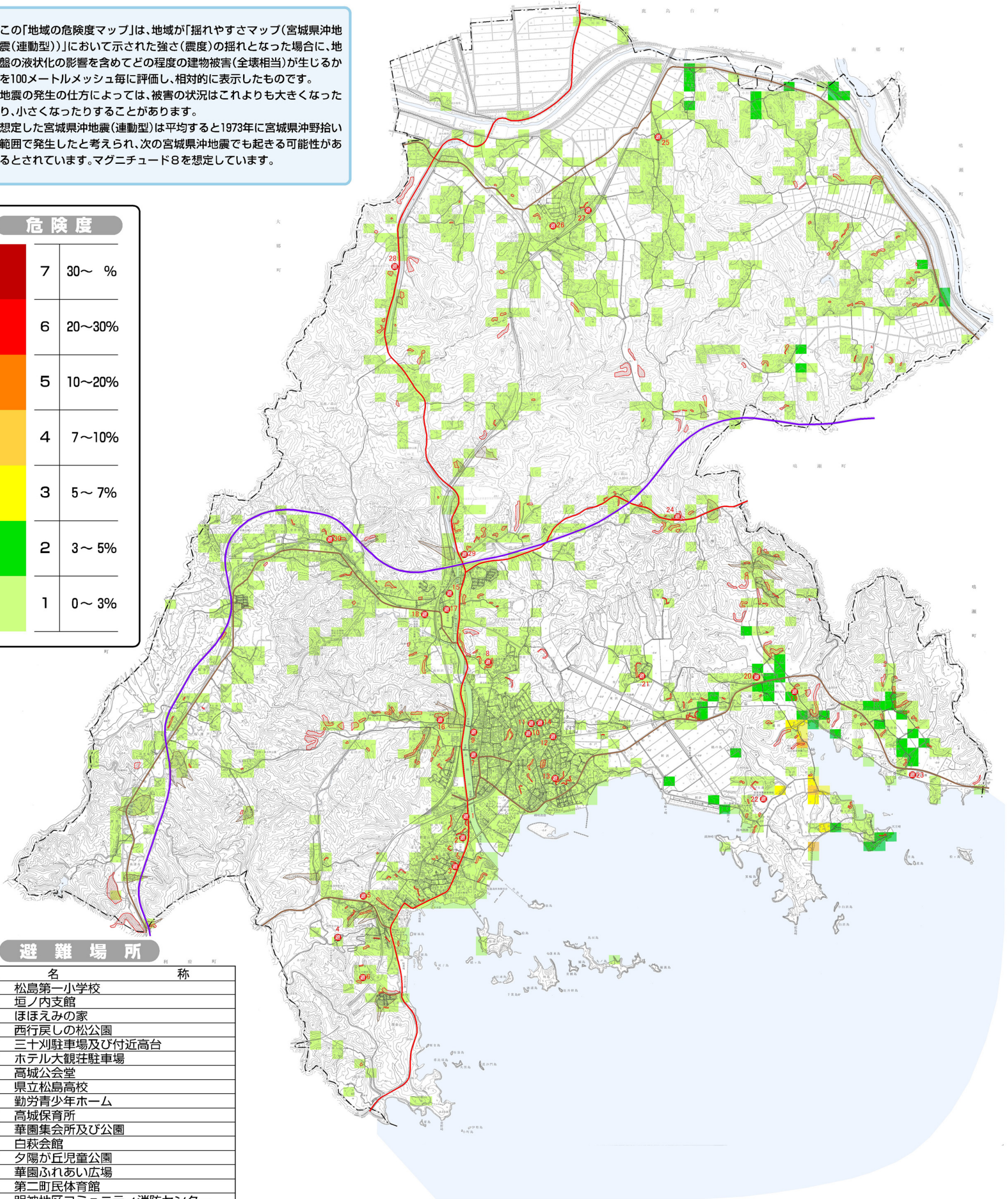
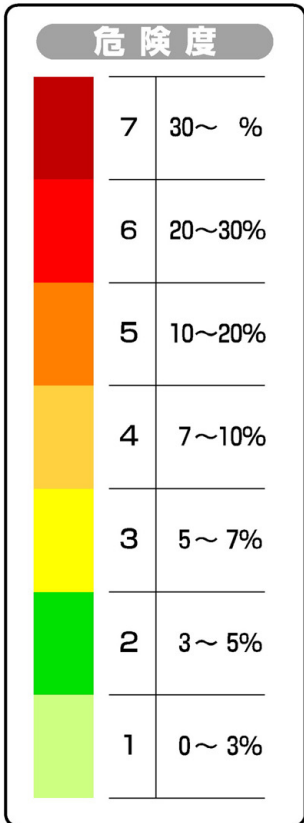
松島町地震防災マップ

地域の危険度マップ

宮城県沖地震(運動型)の場合



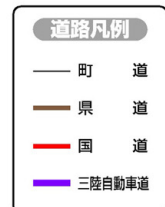
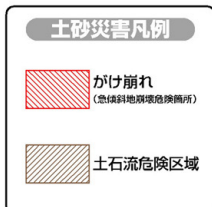
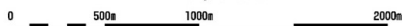
- この「地域の危険度マップ」は、地域が「揺れやすさマップ(宮城県沖地震(運動型))」において示された強さ(震度)の揺れとなった場合に、地盤の液状化の影響を含めてどの程度の建物被害(全壊相当)が生じるかを100メートルメッシュ毎に評価し、相対的に表示したものです。
- 地震の発生仕方によっては、被害の状況はこれよりも大きくなったり、小さくなったりすることがあります。
- 想定した宮城県沖地震(運動型)は平均すると1973年に宮城県沖野撈い範囲で発生したと考えられ、次の宮城県沖地震でも起きる可能性があると考えられています。マグニチュード8を想定しています。



避難場所

番号	名称
1	松島第一小学校
2	垣ノ内支館
3	ほほえみの家
4	西行戻しの松公園
5	三十刈駐車場及び付近高台
6	ホテル大観荘駐車場
7	高城公会堂
8	県立松島高校
9	勤労青少年ホーム
10	高城保育所
11	華園集会所及び公園
12	白秋会館
13	夕陽が丘児童公園
14	華園ふれあい広場
15	第二町民体育館
16	明神地区コミュニティ消防センター
17	松島中学校
18	松島第二小学校及び体育館
19	手樽生活センター
20	旧松島第三小学校
21	手樽ひだまりの家
22	旧仙台育英学園研修センター
23	古浦多目的集会所
24	左坂支館
25	上竹谷生活センター
26	松島第五小学校及び体育館
27	品井沼農村環境改善センター
28	上幡谷生活センター
29	根廻公会堂
30	初原コミュニティセンター

1 : 20,000



問合せ先 松島町 建設課
 〒981-0215 宮城県松島町高城字町10番地
 TEL. 022-354-5715 FAX. 022-353-2041
<http://www.town.matsushima.miyagi.jp>

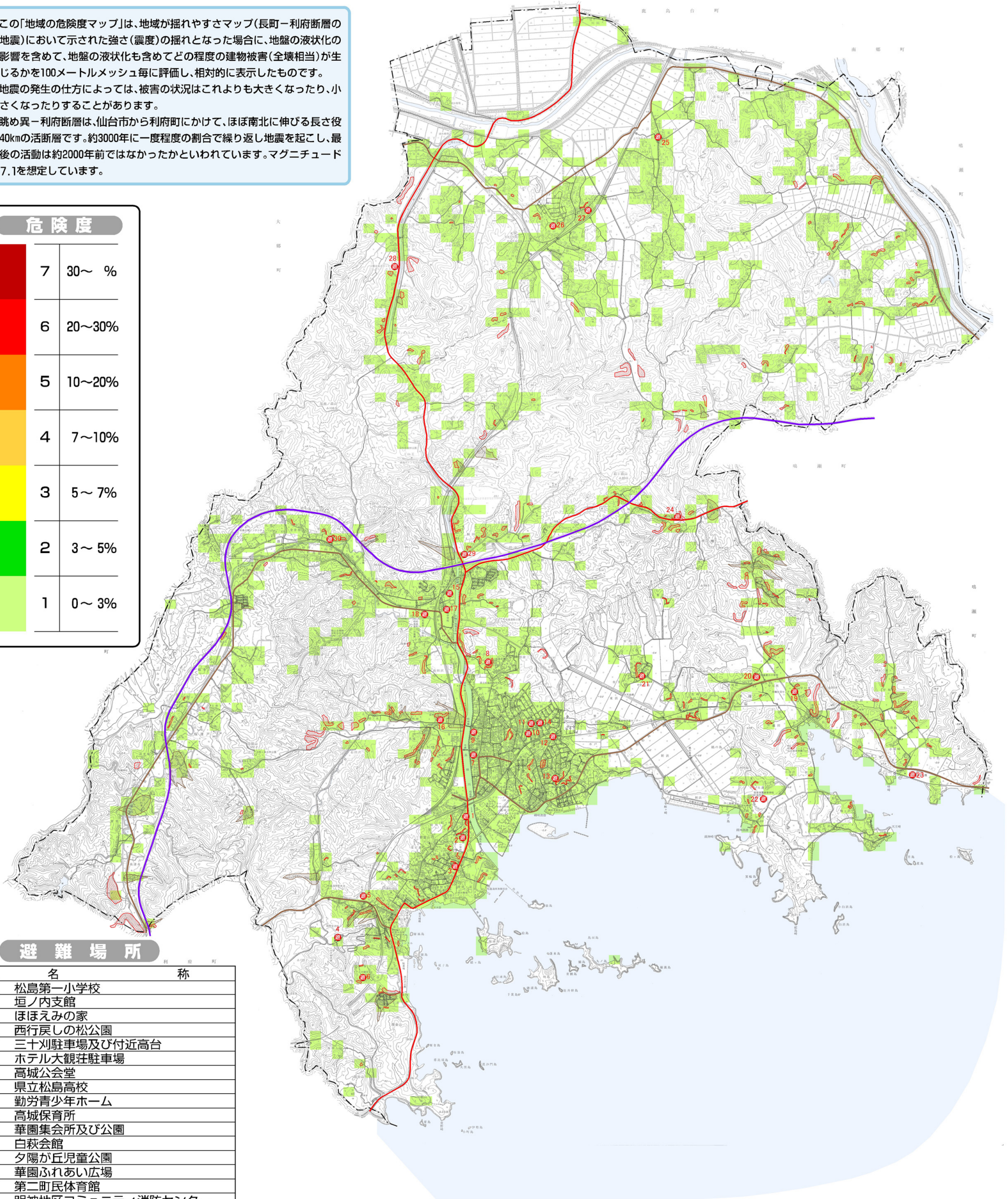
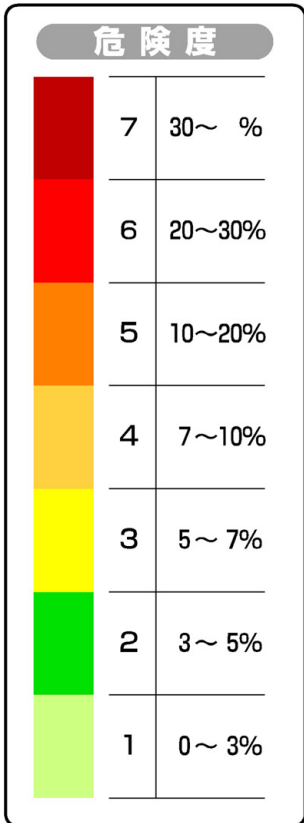
松島町地震防災マップ

地域の危険度マップ

長町-利府線断層帯の地震の場合



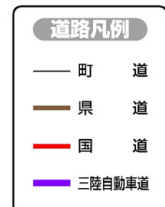
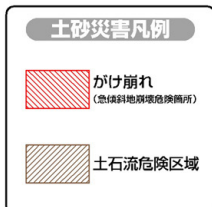
- この「地域の危険度マップ」は、地域が揺れやすさマップ(長町-利府断層の地震)において示された強さ(震度)の揺れとなった場合に、地盤の液状化の影響を含めて、地盤の液状化も含めてどの程度の建物被害(全壊相当)が生じるかを100メートルメッシュ毎に評価し、相対的に表示したものです。
- 地震の発生の仕方によっては、被害の状況はこれよりも大きくなったり、小さくなったりすることがあります。
- 跳め異-利府断層は、仙台市から利府町にかけて、ほぼ南北に伸びる長さ約40kmの活断層です。約3000年に一度程度の割合で繰り返し地震を起こし、最後の活動は約2000年前ではなかったかといわれています。マグニチュード7.1を想定しています。



避難場所

番号	名称
1	松島第一小学校
2	垣ノ内支館
3	ほほえみの家
4	西行戻しの松公園
5	三十刈駐車場及び付近高台
6	ホテル大観荘駐車場
7	高城公会堂
8	県立松島高校
9	勤労青少年ホーム
10	高城保育所
11	華園集会所及び公園
12	白秋会館
13	夕陽が丘児童公園
14	華園ふれあい広場
15	第二町民体育館
16	明神地区コミュニティ消防センター
17	松島中学校
18	松島第二小学校及び体育館
19	手樽生活センター
20	旧松島第三小学校
21	手樽ひだまりの家
22	旧仙台育英学園研修センター
23	古浦多目的集会所
24	左坂支館
25	上竹谷生活センター
26	松島第五小学校及び体育館
27	品井沼農村環境改善センター
28	上幡谷生活センター
29	根廻公会堂
30	初原コミュニティセンター

1 : 20,000



問合せ先 松島町 建設課
 〒981-0215 宮城県松島町高城字町10番地
 TEL. 022-354-5715 FAX. 022-353-2041
<http://www.town.matsushima.miyagi.jp>

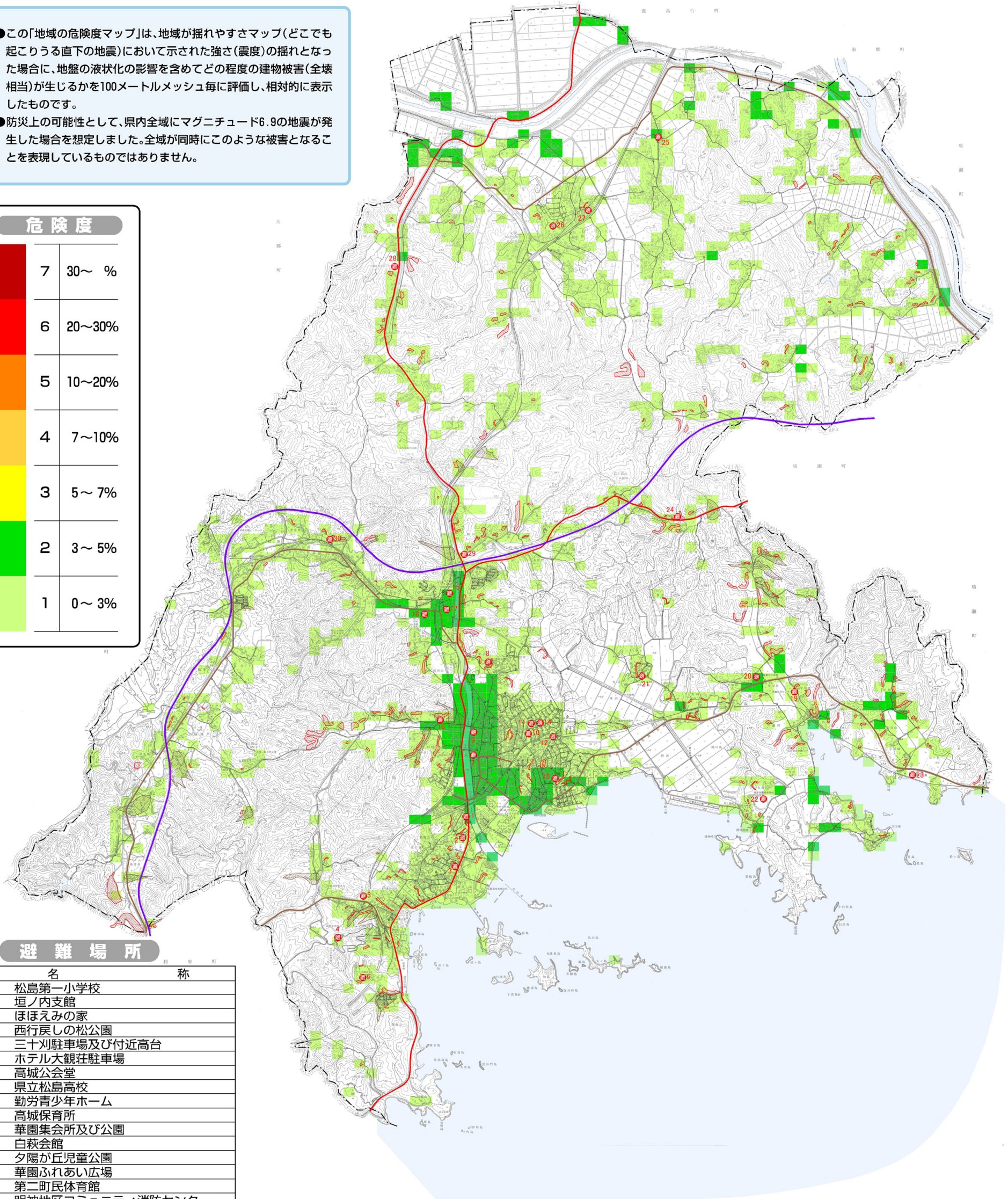
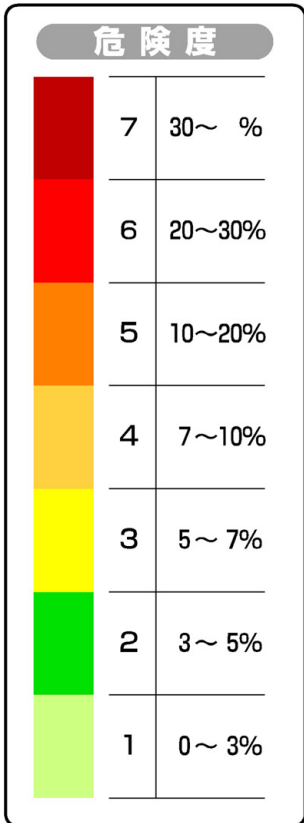
松島町地震防災マップ

地域の危険度マップ

どこでも起こりうる直下の地震の場合

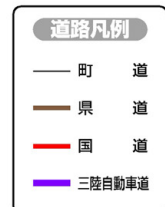
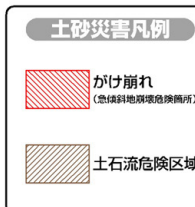


- この「地域の危険度マップ」は、地域が揺れやすさマップ(どこでも起こりうる直下の地震)において示された強さ(震度)の揺れとなった場合に、地盤の液状化の影響を含めてどの程度の建物被害(全壊相当)が生じるかを100メートルメッシュ毎に評価し、相対的に表示したものです。
- 防災上の可能性として、県内全域にマグニチュード6.9の地震が発生した場合を想定しました。全域が同時にこのような被害となることを表現しているものではありません。



避難場所

番号	名称
1	松島第一小学校
2	垣ノ内支館
3	ほほえみの家
4	西行戻しの松公園
5	三十刈駐車場及び付近高台
6	ホテル大観荘駐車場
7	高城公会堂
8	県立松島高校
9	勤労青少年ホーム
10	高城保育所
11	華園集会所及び公園
12	白萩会館
13	夕陽が丘児童公園
14	華園ふれあい広場
15	第二町民体育館
16	明神地区コミュニティ消防センター
17	松島中学校
18	松島第二小学校及び体育館
19	手樽生活センター
20	旧松島第三小学校
21	手樽ひだまりの家
22	旧仙台育英学園研修センター
23	古浦多目的集会所
24	左坂支館
25	上竹谷生活センター
26	松島第五小学校及び体育館
27	品井沼農村環境改善センター
28	上幡谷生活センター
29	根廻公会堂
30	初原コミュニティセンター



問合せ先 松島町建設課
 〒981-0215 宮城県松島町高城字町10番地
 TEL. 022-354-5715 FAX. 022-353-2041
<http://www.town.matsushima.miyagi.jp>

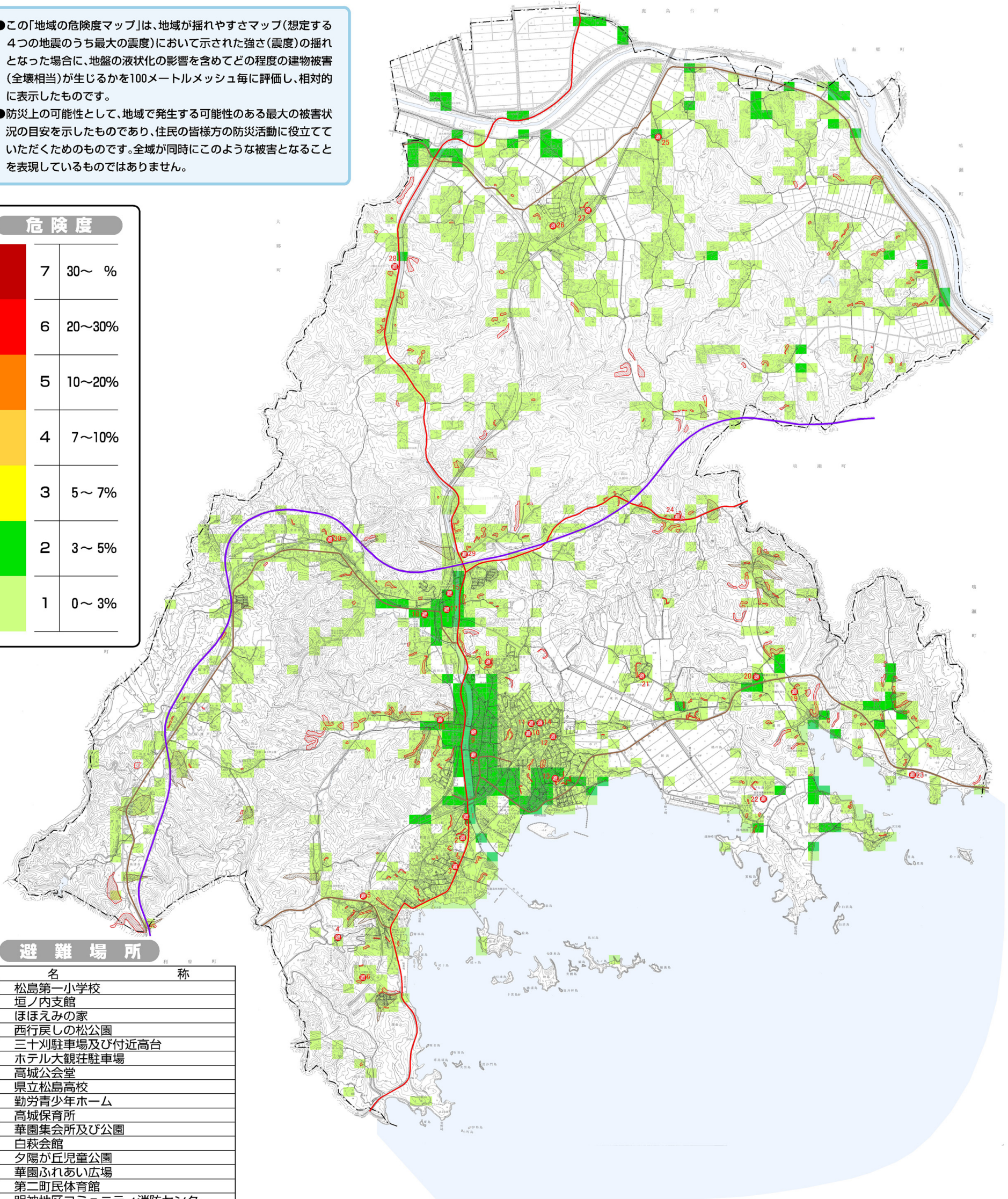
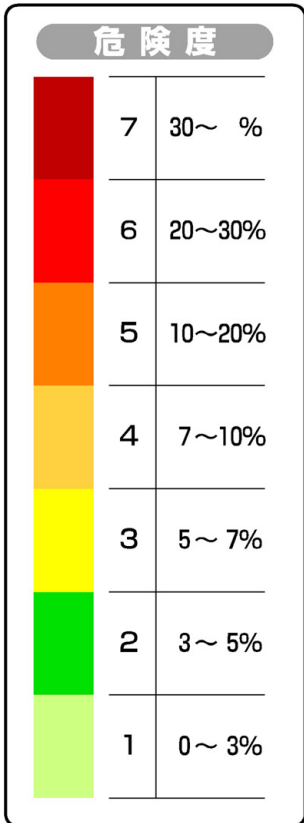
松島町地震防災マップ

地域の危険度マップ

想定する4つの地震の最大値による場合



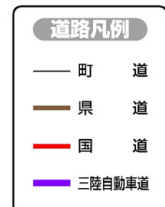
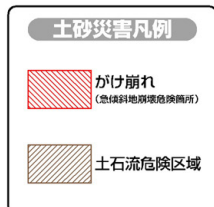
- この「地域の危険度マップ」は、地域が揺れやすさマップ(想定する4つの地震のうち最大の震度)において示された強さ(震度)の揺れとなった場合に、地盤の液状化の影響を含めてどの程度の建物被害(全壊相当)が生じるかを100メートルメッシュ毎に評価し、相対的に表示したものです。
- 防災上の可能性として、地域で発生する可能性のある最大の被害状況の目安を示したものであり、住民の皆様方の防災活動に役立てていただくためのものです。全域が同時にこのような被害となることを表現しているものではありません。



避難場所

番号	名称
1	松島第一小学校
2	垣ノ内支館
3	ほほえみの家
4	西行戻しの松公園
5	三十刈駐車場及び付近高台
6	ホテル大観荘駐車場
7	高城公会堂
8	県立松島高校
9	勤労青少年ホーム
10	高城保育所
11	華園集会所及び公園
12	白萩会館
13	夕陽が丘児童公園
14	華園ふれあい広場
15	第二町民体育館
16	明神地区コミュニティ消防センター
17	松島中学校
18	松島第二小学校及び体育館
19	手樽生活センター
20	旧松島第三小学校
21	手樽ひだまりの家
22	旧仙台育英学園研修センター
23	古浦多目的集会所
24	左坂支館
25	上竹谷生活センター
26	松島第五小学校及び体育館
27	品井沼農村環境改善センター
28	上幡谷生活センター
29	根廻公会堂
30	初原コミュニティセンター

1 : 20,000
0 500m 1000m 2000m



問合せ先 松島町建設課
〒981-0215 宮城県松島町高城字町10番地
TEL. 022-354-5715 FAX. 022-353-2041
<http://www.town.matsushima.miyagi.jp>