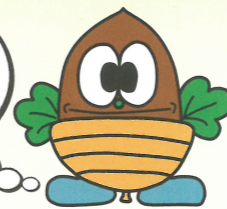


まつしま ウォーキングマップ

西部編

4つの地区から、3つのウォーキングコースを作成しました。松島の文化遺産や豊かな自然を感じながら、ウォーキングしてみませんか？

ウォーキングを楽しむために
コースの詳細については裏面を
ご覧ください。



★旧初原をめぐるコース★

11 松島町運動公園 → 12 松島中学校 → 13 諏訪古墳 → 14 愛宕駅
→ 17 八幡神社 → 18 がっから橋 → 20 健康館 → 21 初原ユウユウ公園
→ 22 初原天神社 → 23 初原コミュニティーセンター
(歩行距離：3.3 km 所要時間：1時間)

★旧初原をめぐるコース★

昔の初原を感じられるスポットがあります。
距離が短めなのでチャレンジしやすいコース
です。

★湯ノ原・桜渡戸の史跡周遊コース★

緩やかな下り坂と上り坂があります。山
や田園風景など自然の中を歩くコースです。
交通に気を付けて歩きましょう。

★気分爽快！松島を一望コース★

アップダウンのあるコースですが、登っ
た後には松島を一望できるスポットを巡る
ことができます。無理せず、自分のペース
で歩きましょう！

★気分爽快！松島を一望コース★

1 松島町役場 → 3 帰命院避難所 → 4 高山雷神碑 → 5 紫神社 →
7 大日山館跡 → 9 愛宕館跡 → 11 松島町運動公園
(歩行距離：5.2 km 所要時間：1時間30分)

★湯ノ原・桜渡戸の史跡周遊コース★

31 石田沢防災センター → 30 29 湯ノ原温泉霊泉亭・石碑 →
28 白坂不動井戸 → 27 白坂不動 → 24 馬樞神社 → 25 桜渡戸分館
(歩行距離：5.7 km 所要時間：1時間30分)

地図番号：凡例

- 公共施設
- 避難所
- JRの駅
- 名所・旧跡

三陸自動車道

三陸自動車道

国道
45
ROUTE



ばれき
馬樞神社

24



白坂不動

27



白坂不動井戸

28



湯ノ原温泉
霊泉亭

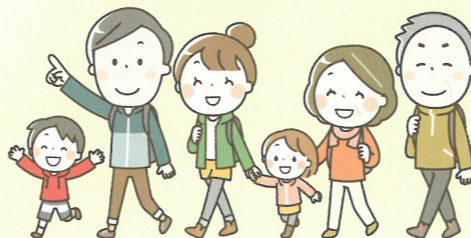
29

湯ノ原温泉
霊泉亭裏の石碑

30

石田沢
防災センター

31



スマートフォン、タブレット端末からは、

松島歴史散策マップ

検索



こちらのQRコードにアクセス

～松島町教育委員会 教育課 生涯学習班～

問い合わせ先

松島町健康長寿課 健康づくり班
(松島町保健福祉センターどんぐり)
TEL：022-355-0703

制作協力

松島ウォーキング会