

【猪里沢ため池 ハザードマップ】

このマップは、猪里沢ため池が決壊してから、10分後・30分後・60分後の浸水想定区域と、**60分間での最大水深**を表しています。

⚠このマップは、猪里沢ため池が**決壊した場合に限定**し、どのような被害となるかを想定したもので、異常気象による周辺地域の河川や水路の氾濫等は考慮していません。よって、実際の浸水区域は、ため池の貯水量、堤体の被害の程度、周辺の土地利用の変化、河川や水路の氾濫等により、異なる可能性があります。

【ため池諸元】

ため池名称：猪里沢ため池

- ① 堤防の高さ：10.4m
- ② 堤防の長さ：53.0m
- ③ 総貯水量：66,000m³

【緊急連絡先】

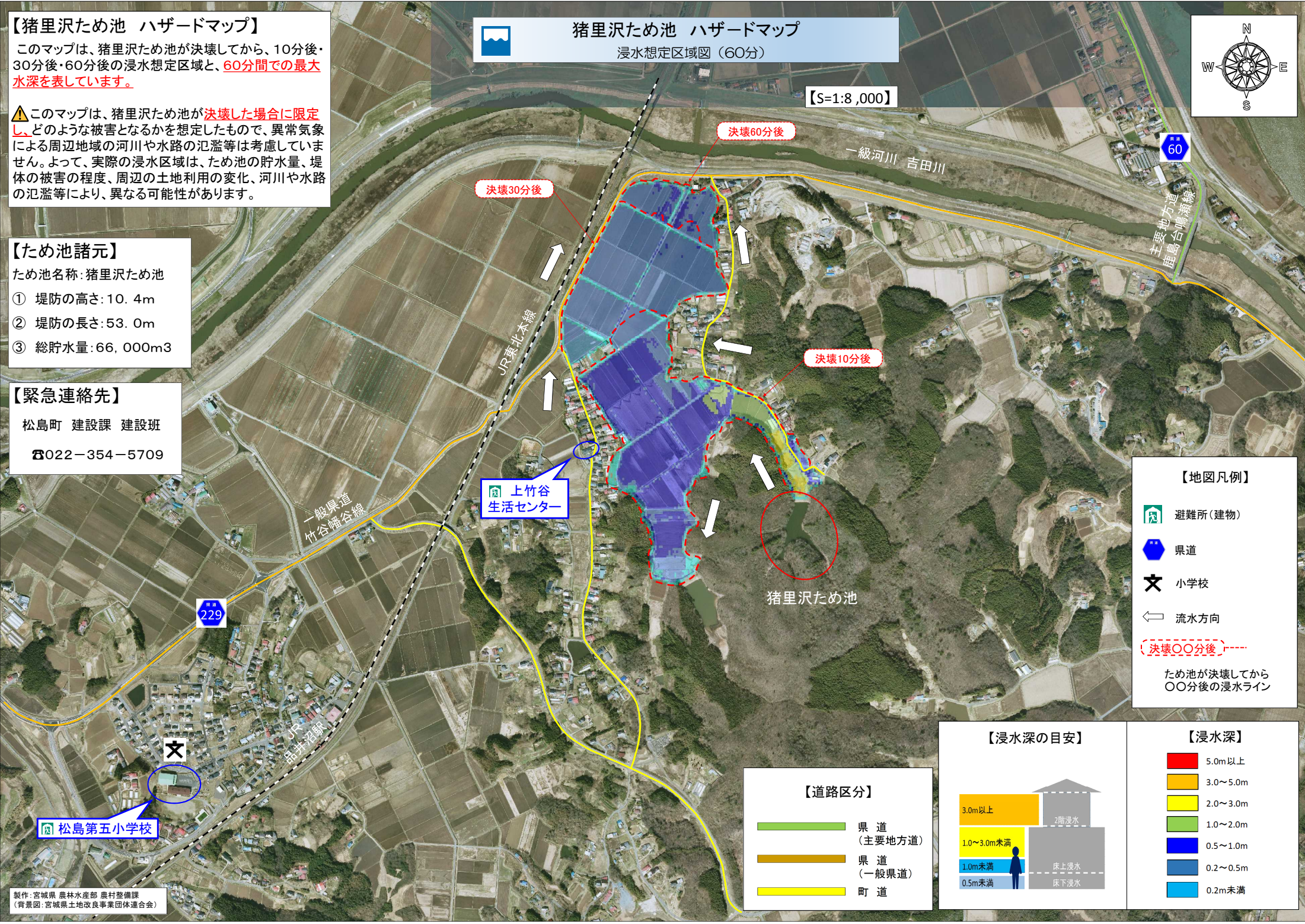
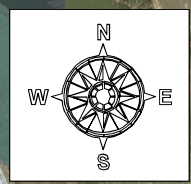
松島町 建設課 建設班

☎022-354-5709

猪里沢ため池 ハザードマップ

浸水想定区域図 (60分)

【S=1:8,000】



【地図凡例】

- 避難所(建物)
- 県道
- 小学校
- 流水方向
- 決壊〇〇分後

ため池が決壊してから〇〇分後の浸水ライン

【道路区分】

- 県道 (主要地方道)
- 県道 (一般県道)
- 町道

【浸水深の目安】

3.0m以上 2階浸水

1.0~3.0m未満

1.0m未満 床上浸水

0.5m未満 床下浸水

【浸水深】

- 5.0m以上
- 3.0~5.0m
- 2.0~3.0m
- 1.0~2.0m
- 0.5~1.0m
- 0.2~0.5m
- 0.2m未満

【猪里沢ため池 ハザードマップ】

このマップは、猪里沢ため池が決壊してから、10分後・30分後・60分後の浸水想定区域と、**60分間での最大水深**を表しています。

⚠️このマップは、猪里沢ため池が**決壊した場合に限定**し、どのような被害となるかを想定したもので、異常気象による周辺地域の河川や水路の氾濫等は考慮していません。よって、実際の浸水区域は、ため池の貯水量、堤体の被害の程度、周辺の土地利用の変化、河川や水路の氾濫等により、異なる可能性があります。

【ため池諸元】

ため池名称：猪里沢ため池

- ① 堤防の高さ：10.4m
- ② 堤防の長さ：53.0m
- ③ 総貯水量：66,000m³

【緊急連絡先】

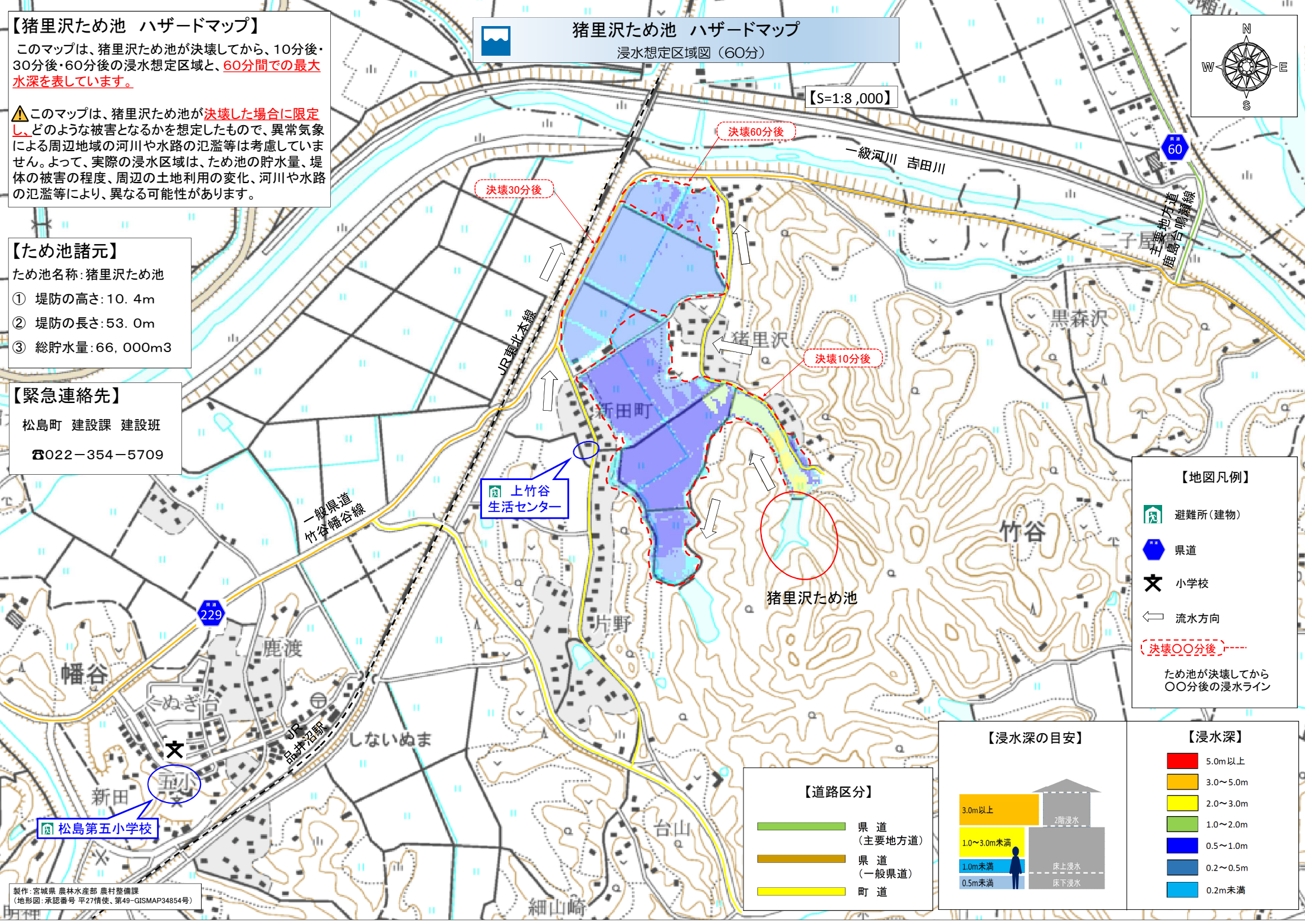
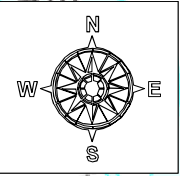
松島町 建設課 建設班

☎022-354-5709

猪里沢ため池 ハザードマップ

浸水想定区域図 (60分)

【S=1:8,000】



【地図凡例】

- 避難所(建物)
- 県道
- 小学校
- 流水方向
- 決壊〇〇分後

ため池が決壊してから〇〇分後の浸水ライン

【道路区分】

- 県道 (主要地方道)
- 県道 (一般県道)
- 町道

【浸水深の目安】

【浸水深】

- 5.0m以上
- 3.0~5.0m
- 2.0~3.0m
- 1.0~2.0m
- 0.5~1.0m
- 0.2~0.5m
- 0.2m未満