

【反町溜池 ハザードマップ】

このマップは反町溜池が決壊してから、10分後・20分後・30分後・40分後・50分後・60分後の浸水想定区域と、**60分間での最大水深を表しています。**

⚠️このマップは、反町溜池が**決壊した場合に限定し**、どのような被害となるかを想定したもので、異常気象による周辺地域の河川や水路の氾濫等は考慮していません。よって、実際の浸水区域は、ため池の貯水量、堤体の被害の程度、周辺の土地利用の変化、河川や水路の氾濫等により、異なる可能性があります。

【ため池諸元】

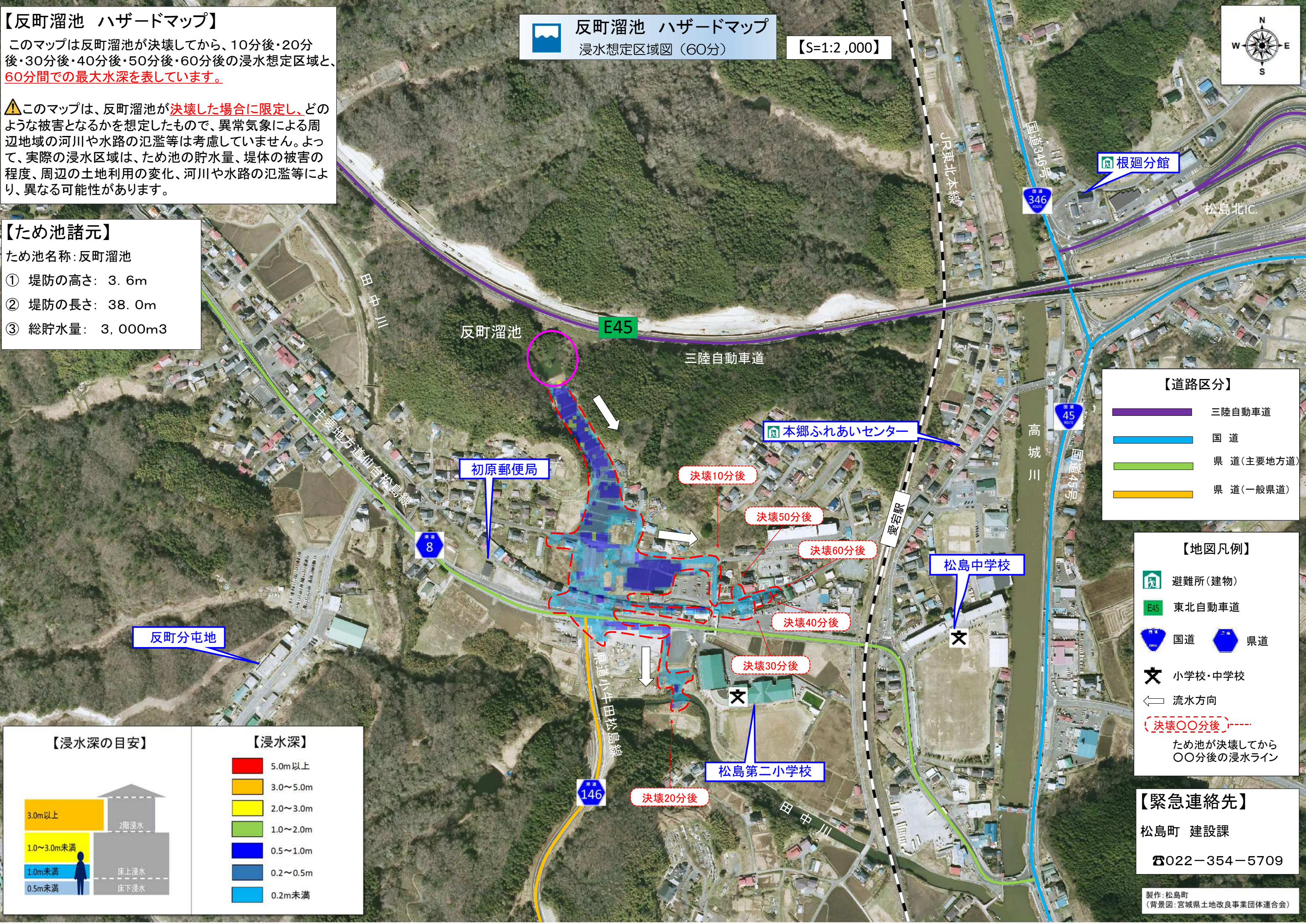
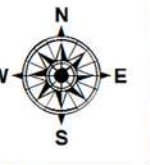
ため池名称: 反町溜池

- ① 堤防の高さ: 3.6m
- ② 堤防の長さ: 38.0m
- ③ 総貯水量: 3,000m³

反町溜池 ハザードマップ

浸水想定区域図 (60分)

【S=1:2,000】



【道路区分】

	三陸自動車道
	国道
	県道(主要地方道)
	県道(一般県道)

【地図凡例】

	避難所(建物)
	東北自動車道
	国道
	県道
	小学校・中学校
	流水方向
	決壊〇〇分後

ため池が決壊してから〇〇分後の浸水ライン

【浸水深の目安】

3.0m以上	2階浸水
1.0~3.0m未満	床上浸水
1.0m未満	床下浸水
0.5m未満	床下浸水

【浸水深】

	5.0m以上
	3.0~5.0m
	2.0~3.0m
	1.0~2.0m
	0.5~1.0m
	0.2~0.5m
	0.2m未満

【緊急連絡先】

松島町 建設課
☎022-354-5709

製作: 松島町
(背景図: 宮城県土地改良事業団体連合会)

【反町溜池 ハザードマップ】

このマップは反町溜池が決壊してから、10分後・20分後・30分後・40分後・50分後・60分後の浸水想定区域と、**60分間での最大水深を表しています。**

⚠️このマップは、反町溜池が**決壊した場合に限定し**、どのような被害となるかを想定したもので、異常気象による周辺地域の河川や水路の氾濫等は考慮していません。よって、実際の浸水区域は、ため池の貯水量、堤体の被害の程度、周辺の土地利用の変化、河川や水路の氾濫等により、異なる可能性があります。

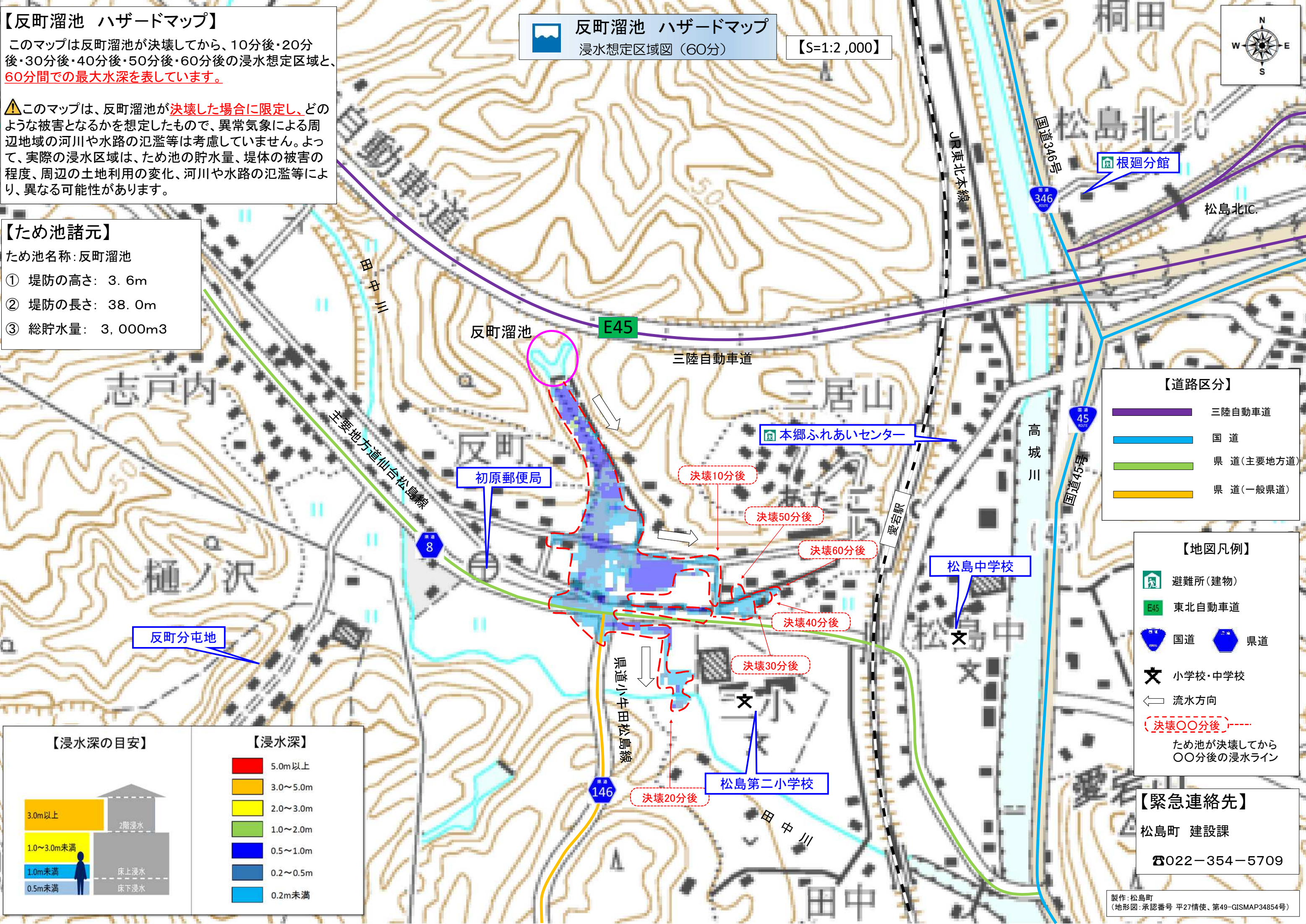
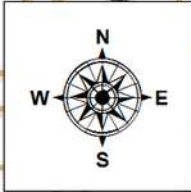
【ため池諸元】

- ため池名称: 反町溜池
- ① 堤防の高さ: 3.6m
 - ② 堤防の長さ: 38.0m
 - ③ 総貯水量: 3,000m³

反町溜池 ハザードマップ

浸水想定区域図 (60分)

【S=1:2,000】



【道路区分】

- 三陸自動車道
- 国道
- 県道(主要地方道)
- 県道(一般県道)

【地図凡例】

- 避難所(建物)
- E45 東北自動車道
- 国道 県道
- 小学校・中学校
- 流水方向
- 決壊〇〇分後 ため池が決壊してから〇〇分後の浸水ライン

【浸水深の目安】

【浸水深】

	5.0m以上
	3.0~5.0m
	2.0~3.0m
	1.0~2.0m
	0.5~1.0m
	0.2~0.5m
	0.2m未満

【緊急連絡先】

松島町 建設課

☎022-354-5709